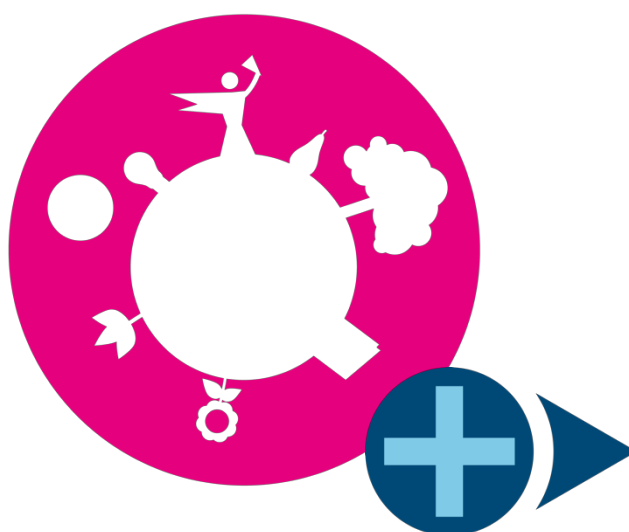


El reto de las perspectivas A1

Entiendo que formo parte de mi entorno.

Cultura emprendedora



Seguimiento de un billete de 20 Euro

El objetivo es que el alumnado se perciba a sí mismo como parte de la economía y de la sociedad. Para ello, realiza el seguimiento de un billete de 20 euros, identifica a los participantes del mercado y deduce las bases de un sistema económico simple. Asimismo, se discuten los elementos de seguridad de los billetes de euro.



Material adicional para el alumnado

Programa Youth Start Entrepreneurial Challenges

basado en el Modelo TRIO de educación emprendedora– www.youthstart.eu

Educación emprendedora básica		Cultura emprendedora						Emprendimiento responsable			
	El reto de la idea		El reto del héroe		El reto de la empatía		El reto de contar historias		El reto del compañerismo		El reto de mi comunidad
	Mi reto personal		El reto del puesto de limonada		El reto de las perspectivas		El reto del valor de la basura		El reto de las puertas abiertas		El reto del voluntariado
	El reto del mercado real		El reto de empezar tu proyecto		El reto máximo		El reto de ser positivo		El reto de la pericia		El reto del debate

El Modelo TRIO es un sistema pedagógico holístico que abarca tres ámbitos:

La “**Educación emprendedora básica**” comprende cualificaciones básicas para el pensamiento y la acción emprendedora, y más concretamente la capacidad de desarrollar e implementar ideas.

La “**Cultura emprendedora**” se refiere a la promoción de una cultura de apertura mental, empatía, trabajo en equipo, creatividad, establecimiento de objetivos e iniciativa personal, además de la asunción de riesgos y la consciencia sobre los riesgos.

El “**Emprendimiento responsable**” tiene como objetivo potenciar las competencias sociales y empoderar a los estudiantes en su rol de ciudadanos dispuestos a asumir responsabilidades por si mismos, hacia los demás y hacia el medio ambiente.

Cada reto pertenece a una de las 18 familias de retos, y cada familia de retos pertenece a uno de los tres ámbitos TRIO. Una familia de retos puede consistir en varios retos de diferentes niveles. Los códigos de letras que aparecen en el material didáctico indican los siguientes niveles educativos:

A1 y A2 – Primaria; B1 y B2 – ESO; C1 y C2 – Educación postobligatoria. Cada nivel se basa en el precedente.



Hoja de ejercicios 1

¿Cómo funciona una empresa?

Proyecta en clase el vídeo *¿Cómo funciona una empresa?* Aprenderás los distintos tipos de empresa que existen.

1. En la página siguiente encontrarás un resumen de las distintas clases de empresa que existen. Divide la clase en grupos pequeños de 3-4 estudiantes. Cada mitad de la clase debe responder a las preguntas que corresponden a una de estas opciones:

una pequeña panadería que hace galletas o
una peluquería

2. Compara y contrasta las respuestas sobre la panadería y la peluquería. ¿Qué tienen en común?
¿Qué las hace diferentes?



➡ Hoja de ejercicios 2: ¿Cómo funciona una empresa?

Gerencia

¿Qué decisiones debe tomar la gerencia?

Investigación

¿Por qué es buena idea que las empresas hagan investigación? ¿En qué las ayuda?

Compras

¿Qué bienes y/o servicios hay que comprar para hacer el producto?

Producción

¿Cómo se hacen estos bienes o servicios?

Ventas

¿Qué bienes o servicios se venden?

Almacenamiento

¿Qué bienes hay que almacenar?

¿Cómo hay que almacenar los bienes?



➤ Hoja de ejercicios 3: Comparar y contrastar bienes y servicios

Piensa en cosas que tú y tus padres compráis habitualmente. ¿Cuáles son bienes y cuáles son servicios? Anota **al menos seis posibles bienes y servicios** y explica “**por qué**” los colocas en uno u otro círculo. ¡Presentarás los resultados al resto de la clase!

BIENES

Ej: Gasolina

SERVICIOS

Ej: Lavado de coches



Hoja de ejercicios 4: Evaluación del profesor/a

Nivel	Contenido y Organización	Estilo y Lenguaje
☺	Soy capaz de identificar correctamente si 3 productos son bienes o servicios, colocándolos en el círculo adecuado y explicando por qué les corresponde estar ahí.	He utilizado un lenguaje sencillo. Necesito practicar más mi lenguaje descriptivo.
☺☺	Soy capaz de identificar correctamente si 4 productos son bienes o servicios, colocándolos en el círculo adecuado y explicando por qué les corresponde estar ahí.	He utilizado pocas palabras nuevas y elaboradas en mi presentación. He utilizado un lenguaje descriptivo pero con muchos errores.
☺☺☺	Soy capaz de identificar correctamente si 5 productos son bienes o servicios, colocándolos en el círculo adecuado y explicando por qué les corresponde estar ahí.	He utilizado palabras nuevas y elaboradas. He utilizado un lenguaje descriptivo de forma adecuada aunque con algunos errores.
☺☺☺☺	Soy capaz de identificar correctamente si 6 productos son bienes o servicios, colocándolos en el círculo adecuado y explicando por qué les corresponde estar allí.	He utilizado muchas palabras nuevas y elaboradas en mi presentación. He utilizado perfectamente un lenguaje descriptivo.



➔ Hoja de ejercicios 5: Autorreflexión final

1. ¿Qué me ha gustado de este reto?

2. ¿Qué no me ha gustado de este reto?

3. ¿Qué papel crees que juegas en el sistema económico?

4. ¿Qué enseñarías a tu familia de esta unidad? Enumera la información más relevante que recuerdes.

5. De forma resumida, ¿cuáles son los elementos de seguridad de los billetes para evitar falsificaciones?

6. ¿Cuáles son los principales componentes del sistema económico?

Perspectives Challenge A1

Youth Start Entrepreneurial Challenges